

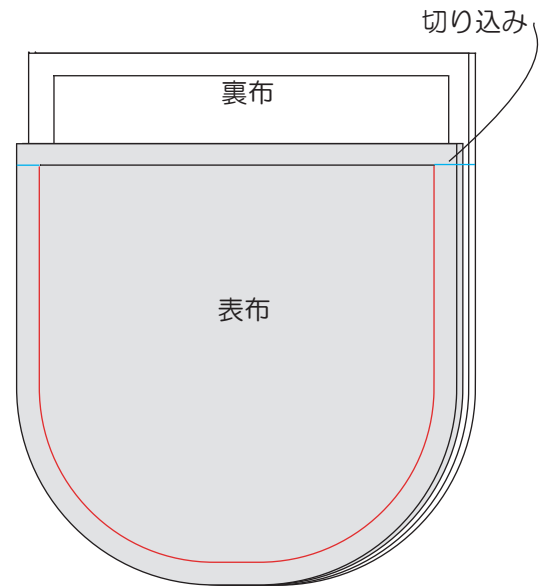


--- 材料(巾着・1個分) ---

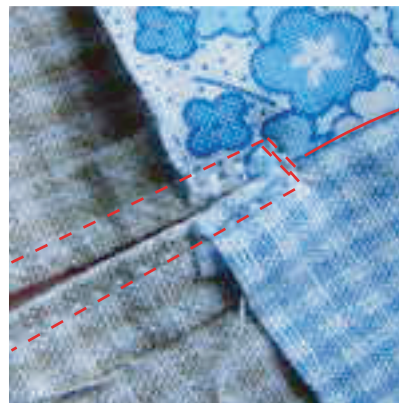
各布、カットクロス程度で十分です～
↑なんてアバウトなんだ…(^_^;)
ヒモ 40cmくらい
つつみボタン(直径24mm) 4個
薄手接着芯 適宜
ポーチは、12cmの口金

--- 作り方 ---

1. 表布をつなぎ合わせた後、裏に接着芯を貼り、お好みで刺しゅうをします。(3本どりがお薦め)
2. 裏布2枚と表布2枚をそれぞれ中表に合わせます。
さらに、裏布の上に表布をのせます。(参照→)
*この時に、一番上にくる表布は、後ろ側の表布にします。
3. 右図の赤のラインをミシンで縫います。(4枚一緒に)
*この時に、表布の縫い代は縫わずに、印止まりにしてください。
4. 右図の青のラインのところに入り込みを入れます。
*縫い線のところまで、きっちりと入れてください。
*ほつれが気になる方は、この時点で4枚一緒に下の部分にジグザグミシンまたは裁ち目かがりをしておいてください。。
5. 表布2枚の間に手を入れて、表布1枚だけをひっくり返します。
あき部分の縫い代がお互いに内側にくるように整えてください。
(写真1)
6. あき部分に端ミシンをかけます。(写真2)
7. 裏布の縫い代を折り返して表側に縫い付けてください。
8. ヒモを通せば出来上がりです。
好みでつつみボタンに布を被せたものを2枚ずつかがってループエンドにしても可愛いですよ♪
パクンポーチにする場合は、ヒモのかわりに12cmの口金を通して出来上がりです。



(写真1)



(写真2)

この部分は特に気をつけて、
返し縫いをしておいてください。



ヒモを通すところ

*この型紙は出来上がりサイズで書いています。
縫い代を7~10mmつけて裁ってください。

裏布

折り線

表布

おれ台紙

雨のしずくのばねぽーチ

雨のしずくの巾着

マリン巾着



参考までに…

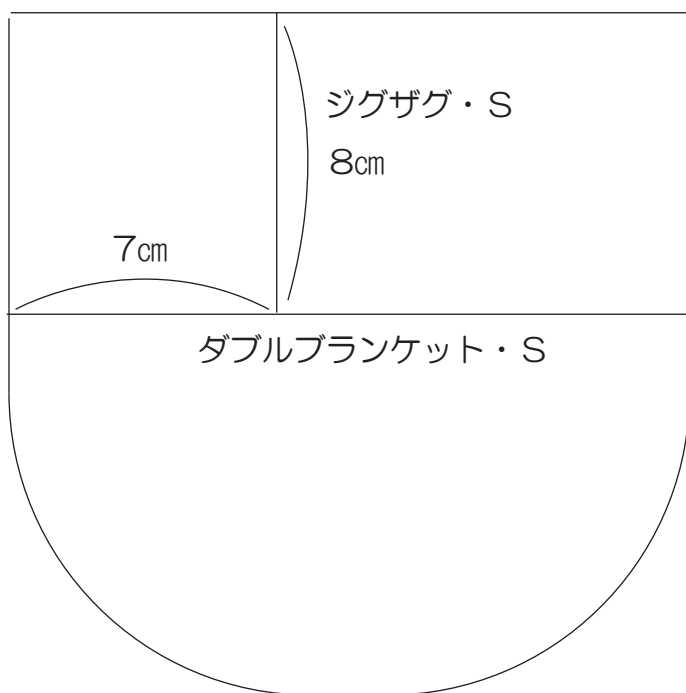
*この図は、50%に縮小しています。

RELISH

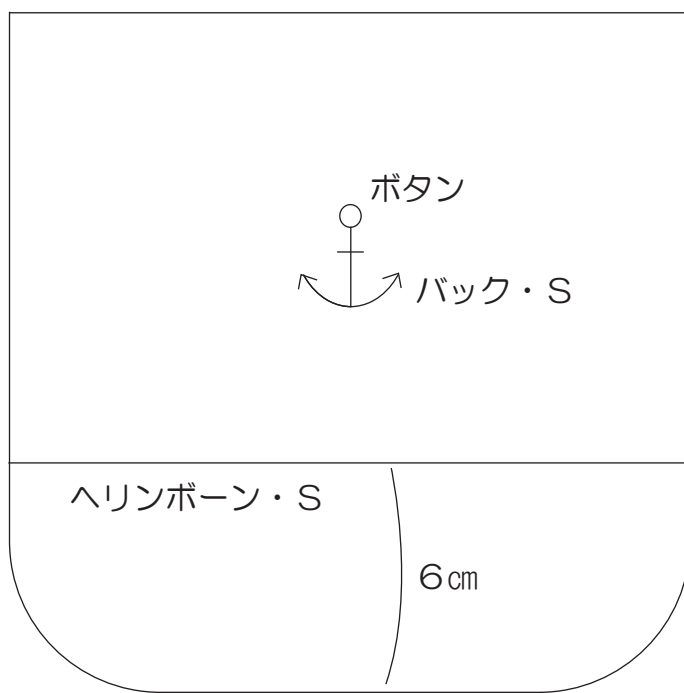
<http://www.eonet.ne.jp/~relish-life>
megumi01@nike.eonet.ne.jp

この巾着は、リバーシブルで使えます。
裏側に工夫してみるのも楽しいですね♪

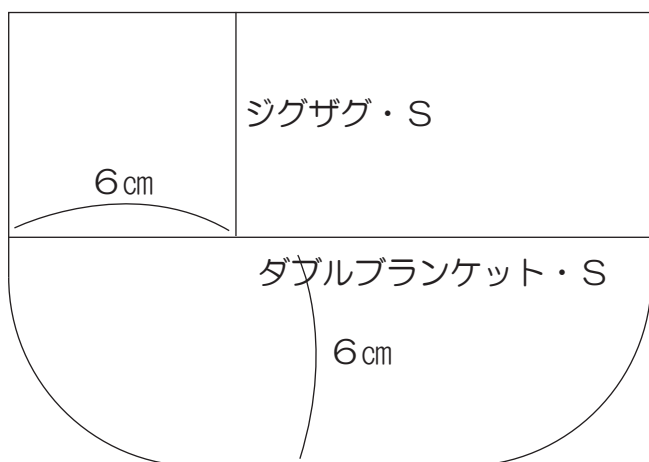
雨のしずくの巾着（裏布）



マリン巾着（表布）



雨のしずくのばねぽーチ



切り替え&刺しゅうは、
お好みでアレンジしてくださいね(^^)

型紙は参考までに載せただけですので、
大きさを変えて、いろいろと
作ってみてください♪